



## Net frill bag

ランブータンの果実を思わせる、フリルが目を惹く網みバッグ。漁師が漁の際に使う網を、職人たちの感性をもとにした色使いとデザインで個性あふれるアイテムに落とし込みました。タイ北部に位置するプラエにある自然豊かな小さな村で丁寧に編み上げた、ひとつひとつ異なる味のある仕上がりを楽しみたいバッグたちです。



950031 LPK×WH  
JAN:4582731939522



950032 BK×BL  
JAN:4582731939539



950033 PU×WH  
JAN:4582731939546



950034 BK×PK  
JAN:4582731939553



950035 LBL×DRD  
JAN:4582731939560



950036 PK×BL  
JAN:4582731939577



950037 GR×WH  
JAN:4582731939584

Net frill bag  
Price : ¥3,600 +tax  
Size : 底φ15cm×20cm  
Unit : 2

※タイ製 ※素材:ポリプロピレン ※現地素材を活かし、ひとつひとつ職人が手作業で編んで生産をしています。そのため仕上がりサイズ・網の色や配色・編み方など細部の作りに個体差が生じる場合がございます。ハンドメイドによる風合いとしてお楽しみください。 ※編みムラや擦れ、網の結び目が表面に出たり、網の浮きや飛び出しがある場合がございます。 ※過度な力が加わったり、重いものを入れると編み目が開いたり破れたりする場合がございます。 ※付属のタグは紙製の為、破れやすく多少の折れや汚れがある場合がございます。ご了承ください。

# Net frill bag

yao

ランブータンの果実を思わせる、フリルが目を惹く網みバッグ。漁師が漁の際に使う網を、職人たちの感性をもとにした色使いとデザインで個性あふれるアイテムに落とし込みました。タイ北部に位置するプラエにある自然豊かな小さな村で丁寧に編み上げた、ひとつひとつ異なる味のある仕上げを楽しみたいバッグたちです。



950011 White  
JAN:4582731938372



950012 Black  
JAN:4582731938389



950013 Yellow  
JAN:4582731938396



950014 Blue  
JAN:4582731938402



950015 Pink  
JAN:4582731938419

Net frill pochette Price : ¥2,500 +tax Size : 22cm×16cm(Shoulder100cm) Unit : 2



950021 White  
JAN:4582731938426



950022 Black  
JAN:4582731938433



950023 Yellow  
JAN:4582731938440



950024 Blue  
JAN:4582731938457



950025 Pink  
JAN:4582731938464

Net frill shoulder Price : ¥3,900 +tax Size : 35cm×28cm(Shoulder100cm) Unit : 2

※タイ製 ※素材:ポリプロピレン ※現地の素材を活かし、ひとつひとつ職人が手作業で編んで生産をしています。そのため仕上げサイズ・網の色や配色・編み方など細部の作りに個体差が生じる場合がございます。ハンドメイドによる風合いとしてお楽しみください。 ※編みムラや擦れ、網の結び目が表面に出ていたり、網の浮きや飛び出しがある場合がございます。 ※過度な力が加わったり、重いものを入れると編み目が開いたり破れたりする場合がございます。 ※付属のタグは紙製の為、破れやすく多少の折れや汚れがある場合がございます。ご了承ください。

# PHA KHAO MA

yao

タイの伝統布、パーカオマー(phāa khāaw máa)。イサーン地方で農作業時に手ぬぐいや日よけ代わり、腰巻きに使ったりと、暮らしに寄り添った欠かせない布を使用し、機械を使って大量生産するのではなく、引き継がれてきた伝統の製法で布を織り、1点ずつ縫製までを丁寧にタイで生産します。



内生地

950041 Blue  
JAN:4582731939836



内生地

950042 Black  
JAN:4582731939843



内生地

950043 Red  
JAN:4582731939850



内生地

950044 RD×GR  
JAN:4582731939867



内生地

950045 RD×BL  
JAN:4582731939874



内生地

950046 BL×YE  
JAN:4582731939881

PHA KHAO MA  
Rectangle tote  
Price : ¥1,500 +tax  
Size : 32cm×37cm  
Unit : 3



Rectangle tote. Mini bag  
どちらもリバーシブル仕様



内生地

950051 Blue  
JAN:4582731939898



内生地

950052 Black  
JAN:4582731939904



内生地

950053 Red  
JAN:4582731939911



内生地

950054 RD×GR  
JAN:4582731939928



内生地

950055 RD×BL  
JAN:4582731939935



内生地

950056 BL×YE  
JAN:4582731939942

PHA KHAO MA Mini bag Price : ¥1,200 +tax Size : 21cm×24cm Unit : 3

※タイ製 ※素材:綿100% ※現地の素材を活かし、ひとつひとつ職人が手作業で生地を織り、手作業でプリントをして製品に仕上げています。 デザインのズレ・色ムラや織りムラ・ネップ・ほつれ・インクとびやロゴのつぶれが生じる場合があります、商品にはサイズを含め多少個体差がございます。ハンドメイドによる風合いとしてお楽しみください。 ※付属のタグは紙製の為、破れやすく多少の折れや汚れがある場合がございます。ご了承ください。



## PHA KHAO MA

タイの伝統布、パーカオマー (phāa khāaw máa)。イサーン地方で農作業時に手ぬぐいや日よけ代わり、腰巻きに使ったりと、暮らしに寄り添った欠かせない布を使用し、機械を使って大量生産するのではなく、引き継がれてきた伝統の製法で布を織り、1点ずつ縫製までを丁寧にタイで生産します。



950061 Blue  
JAN:4582731939959



950062 Black  
JAN:4582731939966



950063 Red  
JAN:4582731939973



950064 RD×GR  
JAN:4582731939980



950065 RD×BL  
JAN:4582731939997



950066 BL×YE  
JAN:4582731940016

PHA KHAO MA Drawstring bag Price : ¥1,200 +tax Size : 28cm×33cm Unit : 4

※タイ製 ※素材:綿100% ※現地の素材を活かし、ひとつひとつ職人が手作業で生地を織り、手作業でプリントをして製品に仕上げています。 デザインのズレ・色ムラや織りムラ・ネップ・ほつれ・インクとびやロゴのつぶれが生じる場合があり、商品にはサイズを含め多少個体差がございます。ハンドメイドによる風合いとしてお楽しみください。 ※付属のタグは紙製の為、破れやすく多少の折れや汚れがある場合がございます。ご了承ください。

yao



## Myanmar bag

ミャンマーの標高1300mを越える場所に位置する小さな町、カロー。穏やかに暮らす職人たちが丁寧に編み上げたものには、彼等の普段の生活で使用するために必要な丈夫さや使い勝手の良さが現れています。しっかりと編まれた大きめサイズのバッグは幅広い使い道を想像させてくれます。



950091 BL×WH  
JAN:4582731940146



950092 RD×WH  
JAN:4582731940153



950093 YE×WH  
JAN:4582731940160

Myanmar bag S Price : ¥3,500 +tax Size : 30cm×36cm×10cm Unit : 2



950101 BL×WH  
JAN:4582731940177



950102 RD×WH  
JAN:4582731940184



950103 YE×WH  
JAN:4582731940191

Myanmar bag M Price : ¥3,800 +tax Size : 40cm×32cm×18cm Unit : 2

※ミャンマー製 ※素材:ポリプロピレン ※現地の素材を活かし、ひとつひとつ職人が手作業で編んで生産をしています。そのため仕上がりサイズ・色・編み方など細部の作りに個体差が生じる場合がございます。ハンドメイドによる風合いとしてお楽しみください。 ※素材の特性上、ささくれや編み終わりが出ている、多少のひびや割れが見られる場合がございます。 ※過度な力が加わったり、重いものを入れると編み目が開いたり破れたりする場合がございます。 ※付属のタグは紙製の為、破れやすく多少の折れや汚れがある場合がございます。ご了承ください。

# Net Pouch

yao

ポップな色使いが目をひくポーチはタイ北部・チェンライの村人がひとつひとつ丁寧に編み上げたもの。それぞれの編み方にも変化をつけた、手作業ならではの仕上がりが。漁の際に漁師が実際に使っている網を素材とし、丈夫ながら水に強い日常使いに寄り添うアイテムです。



Net Pouch S Price : ¥1,200 +tax Size : 15cmx12.5cm Unit : 3



950071 BK  
JAN:4582731940023



950072 YE  
JAN:4582731940030



950073 PK  
JAN:4582731940047



950074 BL  
JAN:4582731940054



950075 GR  
JAN:4582731940061



950076 PU  
JAN:4582731940078



950081 BLxWH  
JAN:4582731940085



950082 WHxYE  
JAN:4582731940092



950083 YExPK  
JAN:4582731940108



950084 PKxRD  
JAN:4582731940115



950085 RDxBL  
JAN:4582731940122



950086 PUxGR  
JAN:4582731940139



Net Pouch L Price : ¥1,900 +tax Size : 21.5cmx15cm Unit : 3

※タイ製 ※素材:ポリプロピレン ※現地素材を活かし、ひとつひとつ職人が手作業で編んで生産をしています。そのため仕上がりがサイズ・網の色や配色・編み方など細部の作りに個体差が生じる場合がございます。ハンドメイドによる風合いとしてお楽しみください。 ※編みムラや擦れ、網の結び目が表面に出ている、網の浮きや飛び出しがある場合がございます。 ※過度な力が加わったり、重いものを入れると編み目が開いたり破れたりする場合がございます。 ※付属のタグは紙製の為、破れやすく多少の折れや汚れがある場合がございます。ご了承ください。

# Natural Bag

yao

ベトナム・ハノイ。人々の生活の中に当たり前にあるカゴを、トートバッグの形に落とし込みました。使用しているのはシーグラス(水草)。弾力性や耐久性に優れ、使い込むごとに風合いが増すことが特徴です。編み方や持ち手の色に変化を付け、素材のナチュラル感と透け感を楽しめるバッグに仕上げました。



950111 NA×NA  
JAN:4582731940207



950112 NA×BK  
JAN:4582731940214



950113 NA×WH  
JAN:4582731940221



950114 BK×BK  
JAN:4582731940238



950115 BK×GR  
JAN:4582731940245

Natural Bag S  
Price : ¥3,800 +tax  
Size : 30cm×35cm×8cm  
Unit : 2



950121 NA×NA  
JAN:4582731940252



950122 NA×BK  
JAN:4582731940269



950123 NA×WH  
JAN:4582731940276

Natural Bag L  
Price : ¥4,500 +tax  
Size : 35cm×40cm×10cm  
Unit : 2

※ベトナム製 ※素材：シーグラス(天然水草) ※現地の素材を活かし、ひとつひとつ職人が手作業で編んで生産をしています。そのため仕上がりサイズ・色・編み方など細部の作りに個体差が生じる場合がございます。ハンドメイドによる風合いとしてお楽しみください。 ※素材の特性上、ささくれや編み終わりが出ている、毛羽立ちや自然なカゲ、角の折れ、黒ずみ、焦げ目、ゆがみなどがございます。 ※過度な力が加わったり、重いものを入れると編み目が開いたり破れたりする場合がございます。 ※付属のタグは紙製の為、破れやすく多少の折れや汚れがある場合がございます。ご了承ください。

# yao



GR×PK-S



WH-M



PK×YE-L

950133 Multi color GR×PK-S  
JAN:4582731940306

950131 WH-M  
JAN:4582731940283

950132 Multi color PK×YE-L  
JAN:4582731940290

950136 Multi color GR×PK-S  
JAN:4582731940337

950134 WH-M  
JAN:4582731940313

950135 Multi color PK×YE-L  
JAN:4582731940320

950139 Multi color GR×PK-S  
JAN:4582731940368

950137 WH-M  
JAN:4582731940344

950138 Multi color PK×YE-L  
JAN:4582731940351

Plastictape Stool S Price : ¥3,500 +tax Size : φ28cm×h18cm Unit : 2

Plastictape Stool M Price : ¥4,500 +tax Size : φ34cm×h26cm Unit : 1

Plastictape Stool L Price : ¥6,800 +tax Size : φ42cm×h48cm Unit : 1



## Plastictape Stool

タイ・チェンマイで、編み仕事を生業とした女性が紡ぐ家具たち。座面の細かな編み目と、中心の流れるようなラインのバンブーが組み合わせさりスツールとなりました。

カラフルな色使いのテープは色の組み合わせによって見せる表情が異なります。軽量で丈夫な仕様をぜひ座って体感していただきたいです。

※タイ製 ※素材:ポリプロピレン、バンブー ※現地の素材を活かし、ひとつひとつ職人が手作業で編んで生産をしています。そのため仕上がりサイズ・色・編み方など細部の作りに個体差が生じる場合がございます。ハンドメイドによる風合いとしてお楽しみください。 ※素材の特性上、ささくれや編み終わりが出ている、多少のひびや割れ、がたつきがみられる場合がございます。 ※座面素材の切り口や結び目など尖ったり飛び出た部分がある場合がございます。取り扱いには十分にご注意ください。 ※天然の竹を使用している為、素材の毛羽立ちや黒ずみ、色むらなどがある場合がございます。 ※付属のタグは紙製の為、破れやすく多少の折れや汚れがある場合がございます。ご了承ください。

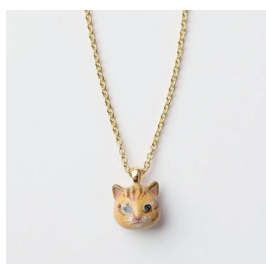




## NATHALIE LÉTÉ

ナタリー レテ

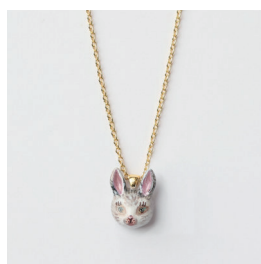
1964年パリ生まれ。テキスタイル、リトグラフやセラミックなど幅広くアートを学ぶ。子供の頃の思い出や日常の生活の身近なところからインスピレーションを得るといふ彼女のカラフルな作品は、どことなくユーモラスで可愛くてハッピーでシニカル。イラストレーターとして本を出版、ラファイエットデパートのバレンタインデーのバッグデザイン、GODIVAのパッケージデザイン、雑貨類のコレクションを展開するなど幅広く活動している。



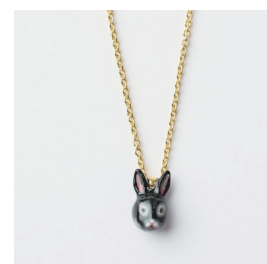
511111 Maya  
Size:1cm×1cm(chain:47cm)  
JAN:4582731937870



511113 Black cat  
Size:1cm×1.1cm(chain:47cm)  
JAN:4582731939591

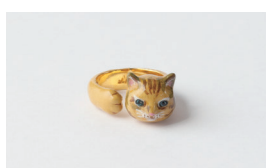


511114 BLANCHE  
Size:0.9cm×1.3cm(chain:47cm)  
JAN:4582731939607



511112 REGLISSE  
Size:1cm×1cm(chain:47cm)  
JAN:4582731937887

Nathalie Lete Necklace Price : ¥7,000 +tax Unit : 1

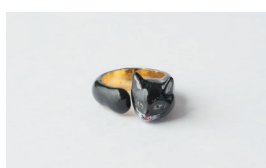


Maya  
Size:1.2cm×1.2cm

511101 (Size:9)  
JAN:4582731937832

511102 (Size:11)  
JAN:4582731937849

511105 (Size:13)  
JAN:4582731939614



Black cat  
Size:1.1×1.2cm

511107 (Size:11)  
JAN:4582731939638

511108 (Size:13)  
JAN:4582731939645



BLANCHE  
Size:1.3×1.8cm

511109 (Size:11)  
JAN:4582731939652

511110 (Size:13)  
JAN:4582731939669



REGLISSE  
Size:1.1×1.9cm

511103 (Size:9)  
JAN:4582731937856

511104 (Size:11)  
JAN:4582731937863

511106 (Size:13)  
JAN:4582731939621

Nathalie Lete Ring Price : ¥8,000 +tax Unit : 1

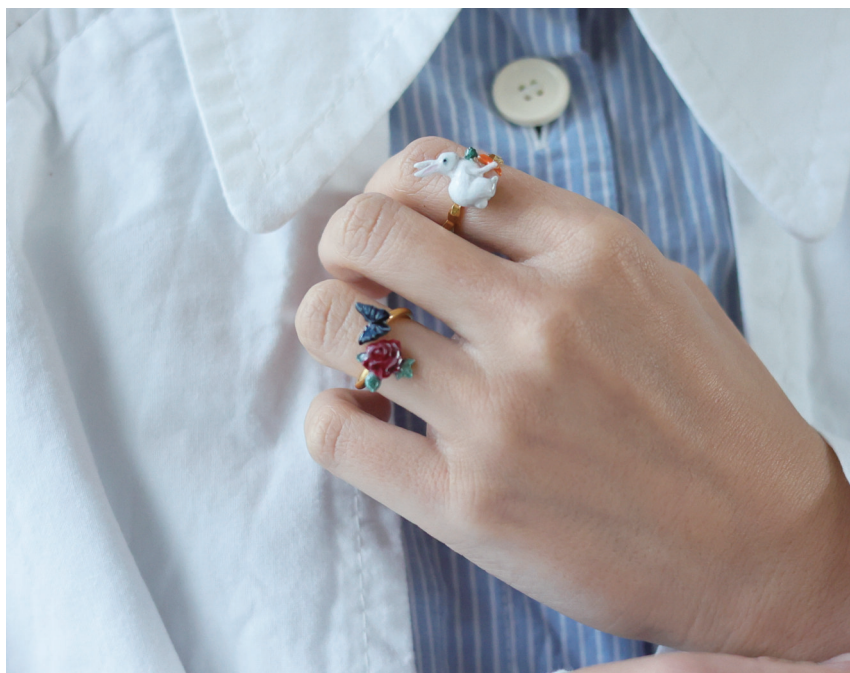
※タイ製 ※素材:真鍮 ※ひとつひとつ職人が手作業でペイントしています。そのため仕上がりサイズや色、重さ、表情など細部の作りに個体差が生じる場合がございます。ハンドメイドによる風合いとしてお楽しみください。 ※記載のリングサイズは日本サイズです。ハンドメイドの為若干の誤差がございますことをご承ください。 ※衝撃により破損や細かいパーツなどが取れてしまう恐れがあります。お取り扱いには十分にご注意ください。 ※水分や汗などは変色やくすみ、サビの原因となります。使用・保管環境により変色する場合がございます。湿気の多い場所や直射日光が当たる場所での保管はお避けください。



ナタリーレテのロゴ入り



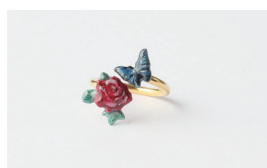
巾着入り



## NATHALIE LÉTÉ

ナタリー レテ

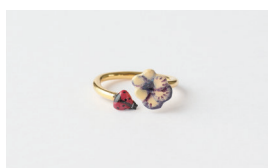
1964年パリ生まれ。テキスタイル、リトグラフやセラミックなど幅広くアートを学ぶ。子供の頃の思い出や日常の生活の身近なところからインスピレーションを得るという彼女のカラフルな作品は、どことなくユーモラスで可愛くてハッピーでシニカル。イラストレーターとして本を出版、ラファイエットデパートのバレンタインデーのバッグデザイン、GODIVAのパッケージデザイン、雑貨類のコレクションを展開するなど幅広く活動している。



Rose  
Size:1.2cm×1cm

511211 (Size:11)  
JAN:4582731939676

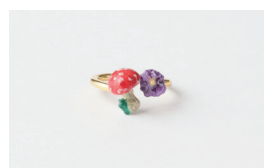
511212 (Size:13)  
JAN:4582731939683



Pansy  
Size:0.8cm×0.9cm

511213 (Size:11)  
JAN:4582731939690

511214 (Size:13)  
JAN:4582731939706

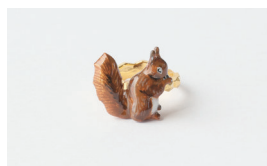


Mushroom  
Size:0.8cm×1cm

511215 (Size:11)  
JAN:4582731939713

511216 (Size:13)  
JAN:4582731939720

Nathalie Lete Two motifs ring Price : ¥8,000 +tax Unit : 1



511217  
Squirrel(Size:フリーサイズ)  
Size:1.6cm×1.5cm  
JAN:4582731939737



511218  
Cat(Size:フリーサイズ)  
Size:1.7cm×1.3cm  
JAN:4582731939744



511220  
Rabbit(Size:フリーサイズ)  
Size:1.2cm×1.8cm  
JAN:4582731939768



511217~511220は  
サイズ調整可能

Nathalie Lete Lumps ring Price : ¥8,000 +tax Unit : 1

※タイ製 ※素材:真鍮 ※ひとつひとつ職人が手作業でペイントしています。そのため仕上がりサイズや色、重さ、表情など細部の作りに個体差が生じる場合がございます。ハンドメイドによる風合いとしてお楽しみください。 ※記載のリングサイズは日本サイズです。ハンドメイドの為若干の誤差がございますことをご了承ください。 ※衝撃により破損や細かいパーツなどが取れてしまう恐れがあります。お取り扱いには十分にご注意ください。 ※水分や汗などは変色やくすみ、サビの原因となります。使用・保管環境により変色する場合がございます。湿気の多い場所や直射日光があたる場所での保管はお避けください。



巾着入り